

新築分譲住宅 川口市領家2丁目 全2棟

埼玉高速鉄道

『川口元郷』 駅徒歩 20 分

販売価格

A棟 3,080 万円(税込)
(内消費税:1,489,886円)

B棟 2,980 万円(税込)
(内消費税:1,520,560円)

Property Overview

地名地番 / 川口市領家2丁目
住居表示 / 川口市領家2丁目
用途地域 / 第2種住居地域
建ぺい率 / 60% 容積率 / 160%
防火指定 / 指定なし 高度指定 / 指定なし
地目 / 宅地 土地権利 / 所有権
都市計画 / 市街化区域 構造 / 木造3階建
道路 / 東側:公道 幅員約4m
設備 / 都市ガス・東京電力・公共上下水道
完成・引渡 / 2023年11月下旬完成・相談

Life Information

領家小学校 《約 630m (徒歩 9 分)》
領家中学校 《約 280m (徒歩 4 分)》
博慈会記念総合病院 《約 1.2km (徒歩 16 分)》
マルエツ 元郷店 《約 440m (徒歩 6 分)》



Equipment	Vibration Control
<ul style="list-style-type: none"> 外壁通気工法 24時間換気 TES床暖房 ペアガラス (Low-e) 浴室換気乾燥機 システムキッチン ECOジョーズ 	<ul style="list-style-type: none"> 全サッシ網戸付 シャワートイレ (温水便座) 断熱玄関ドア 食器洗浄乾燥機 カラーモニター付インターホン LED照明 断熱浴槽

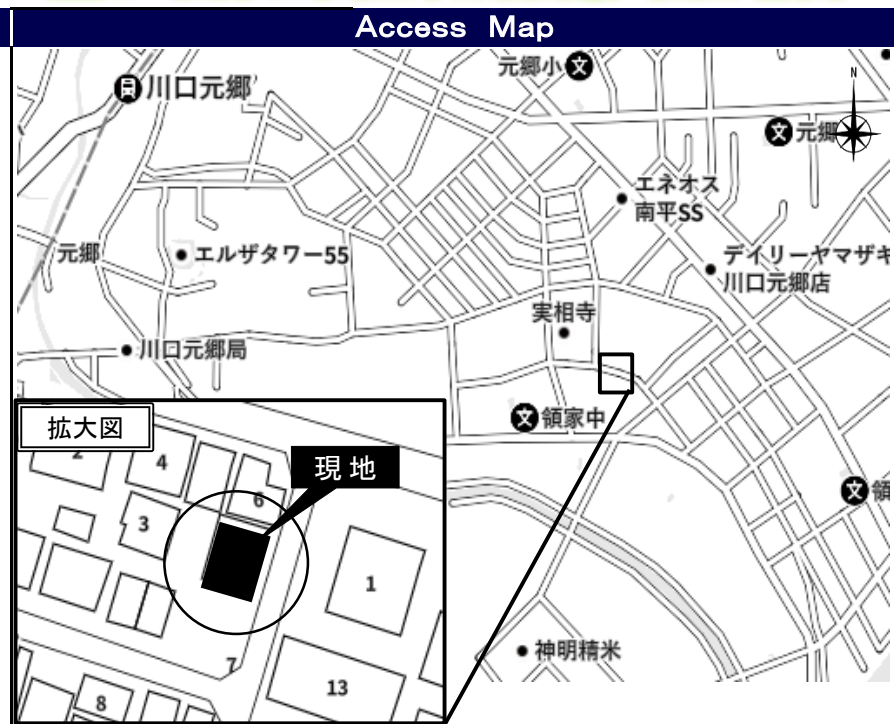
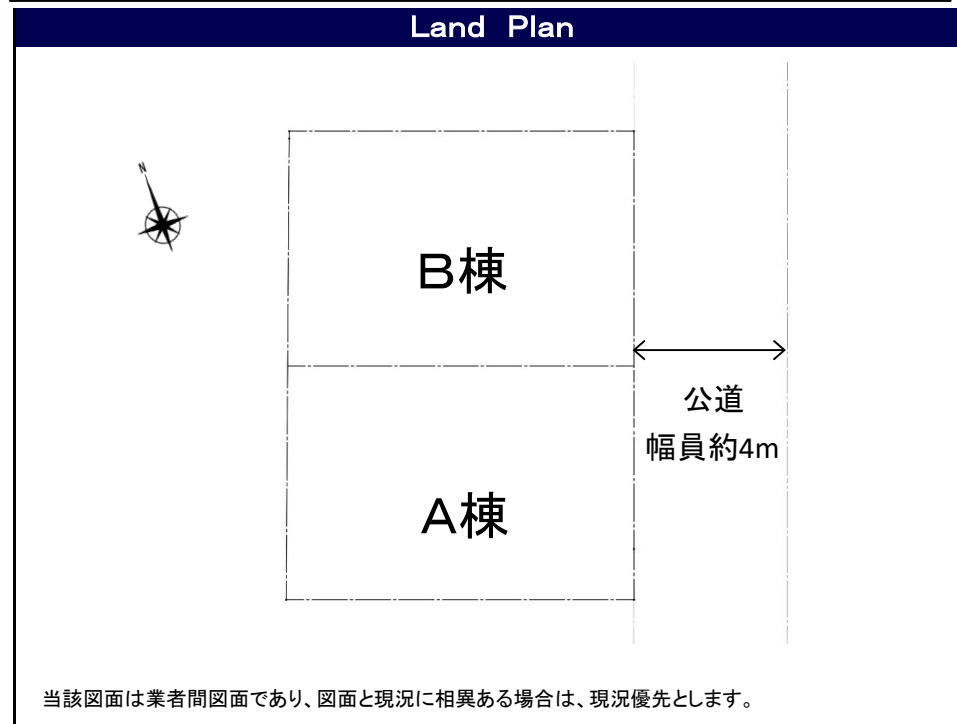
制震装置【マモリー】
M/MORY

『繰り返す地震から、住まいと生活を守る』
熊本城を守る地震対策があなたの住まいを守る。

耐震 + 制震

「熊本城」が選んだのは、住友ゴムの制震ダンパー。震度7の揺れ幅を最大89%^{*1}吸収します。
*1 熊本城大天守には「MAMORY」と同じ高減衰ゴムを利用した制震ダンパーが採用されています。

区画整理された美しい街並み
豊かな緑に囲まれた閑静な住宅街



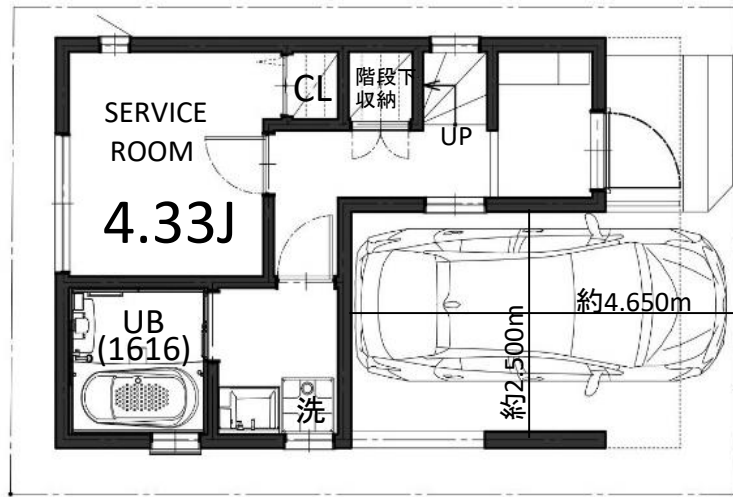
※司法書士・土地家屋調査士・火災保険加入会社は、売主指定とさせていただきます。

【フラット35】対応可 瑕疵担保保険付 地盤保証20年付

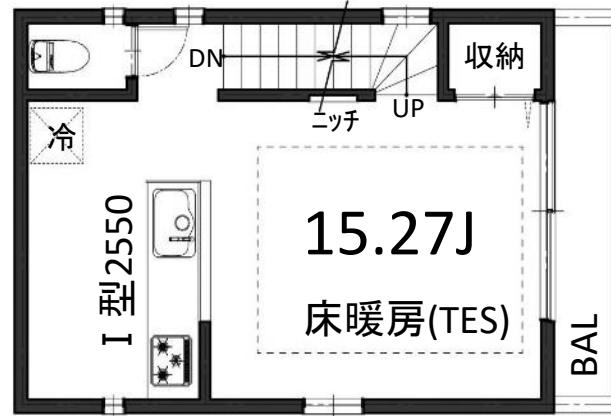
A棟

販売価格 **3,080**万円(税込)
(内消費税:1,489,886円)

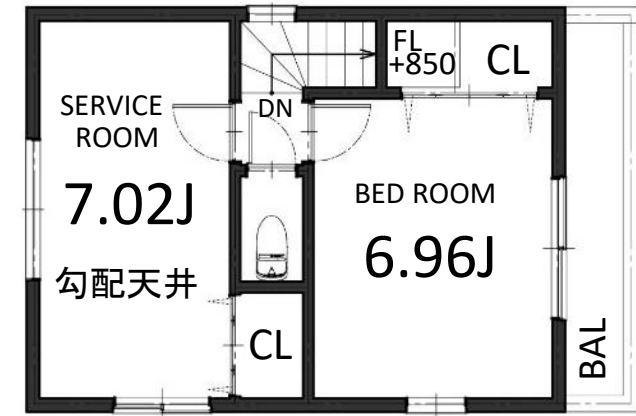
土地面積 : 49.69㎡ 建物面積 : 91.65㎡ (車庫面積11.20㎡含む) 建築確認番号 : 第23UDI1T建00843号



1F : 32.37㎡ (車庫面積11.20㎡含む)



2F : 29.64㎡



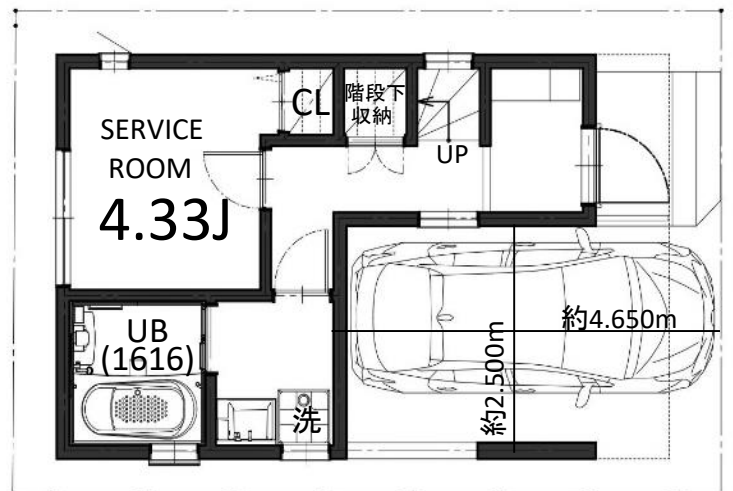
3F : 29.64㎡



B棟

販売価格 **2,980**万円(税込)
(内消費税:1,520,560円)

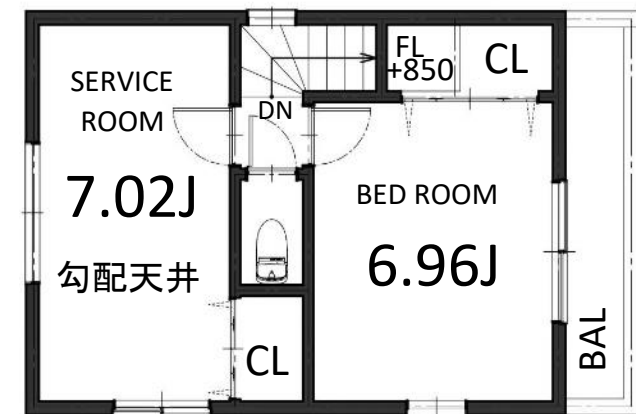
土地面積 : 49.69㎡ 建物面積 : 91.65㎡ (車庫面積11.20㎡含む) 建築確認番号 : 第23UDI1T建00844号



1F : 32.37㎡ (車庫面積11.20㎡含む)



2F : 29.64㎡



3F : 29.64㎡

